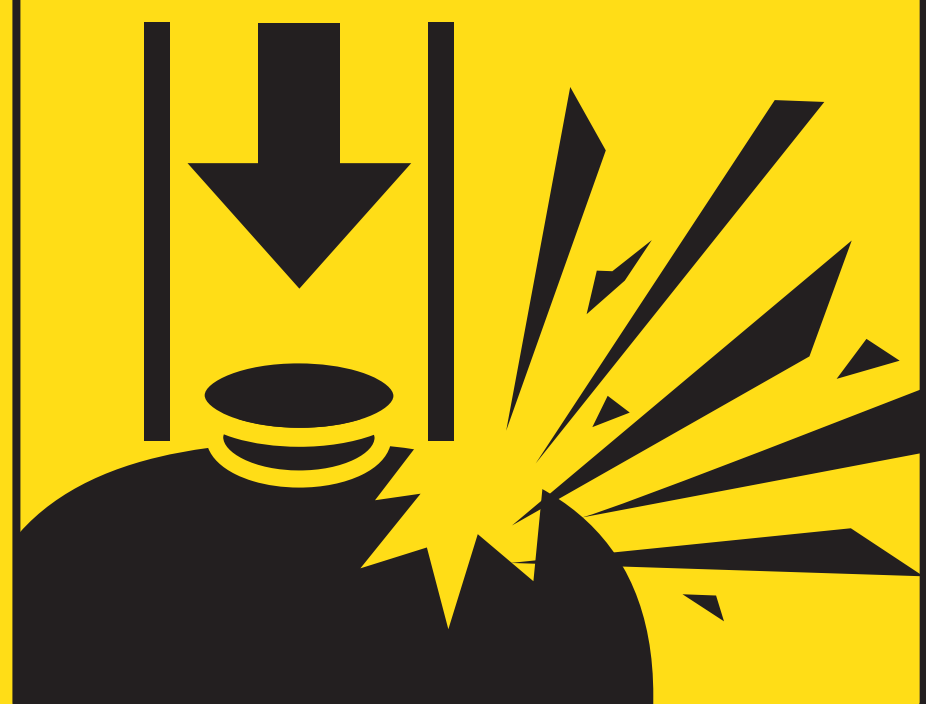




Давление прижима и
розлива более 100 кг
ОПАСНО!

Давление
прижима
более 100 кг
опасно!



Наклоняться
над кегой
опасно!



Опасно!

- наклонять
- ронять
- бросать



Опасно!



Контакт кеги
с щелочью
опасен!



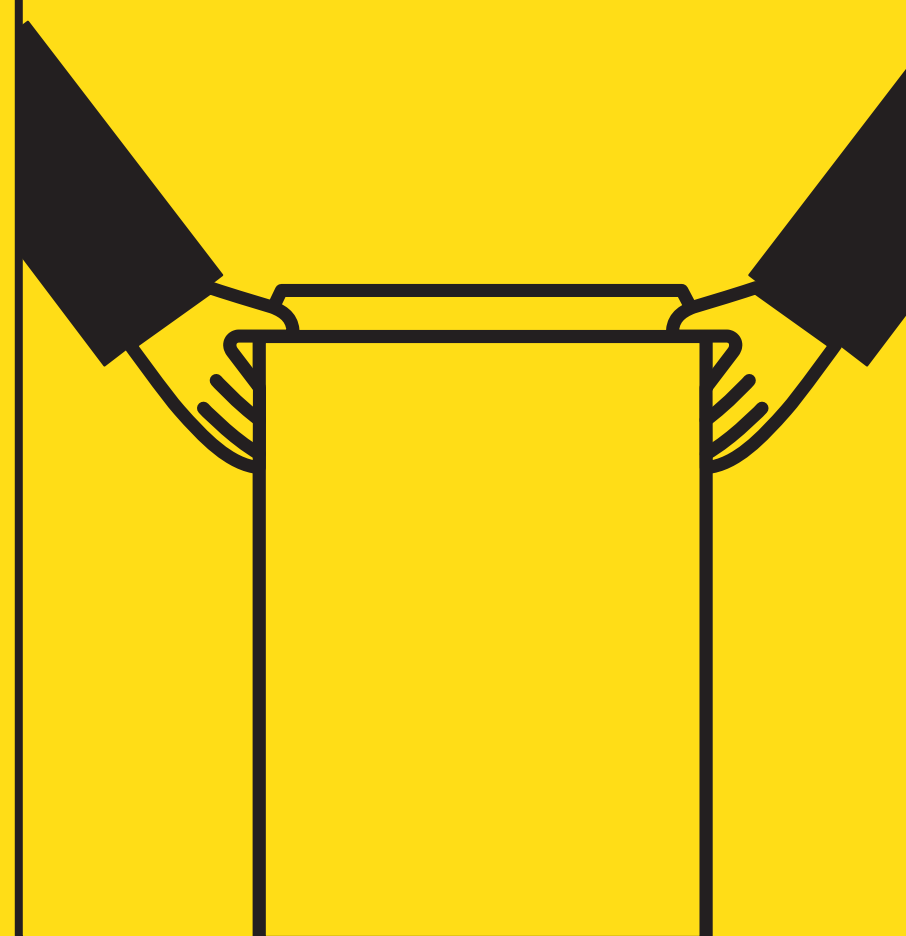
Давление CO₂
более 3 бар
опасно!



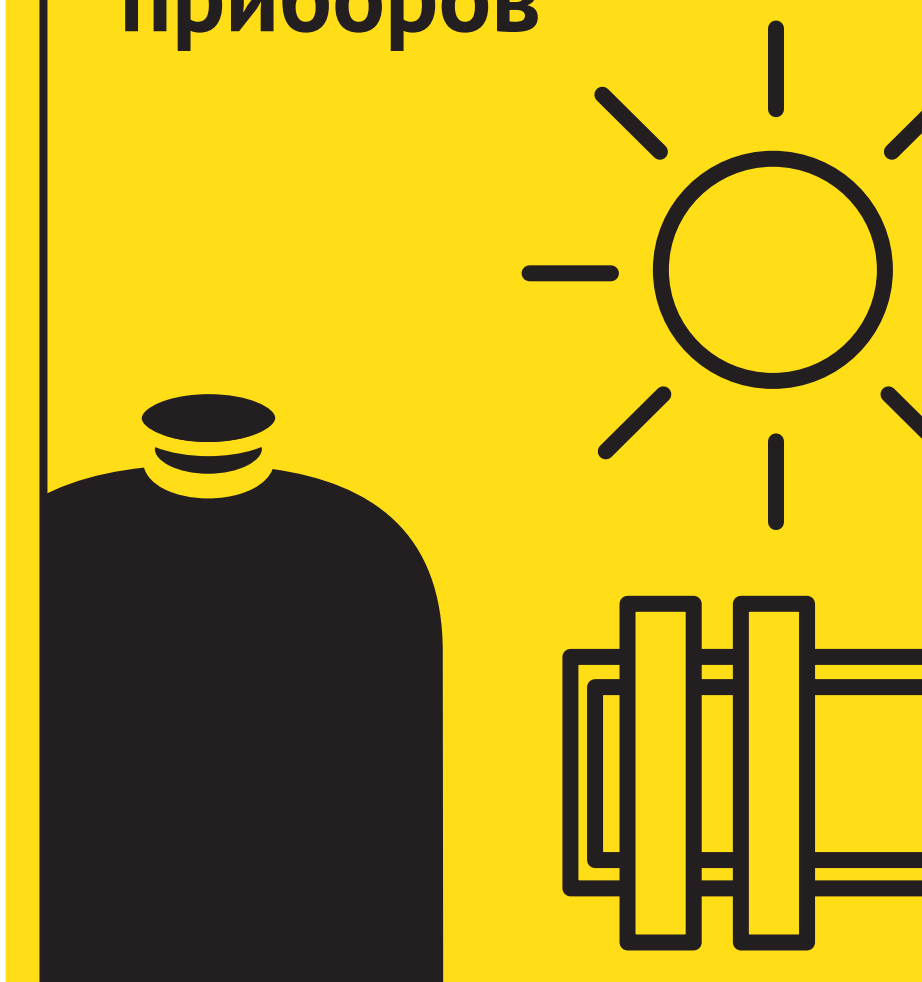
Транспортировка
возможна только
в коробе



Носить короб
вдвоем



Не хранить на
солнце и возле
нагревательных
приборов



Не перемещайте
заполненные кеги
по скользкому
полу

